

**SZ-700**

**部 品 表**

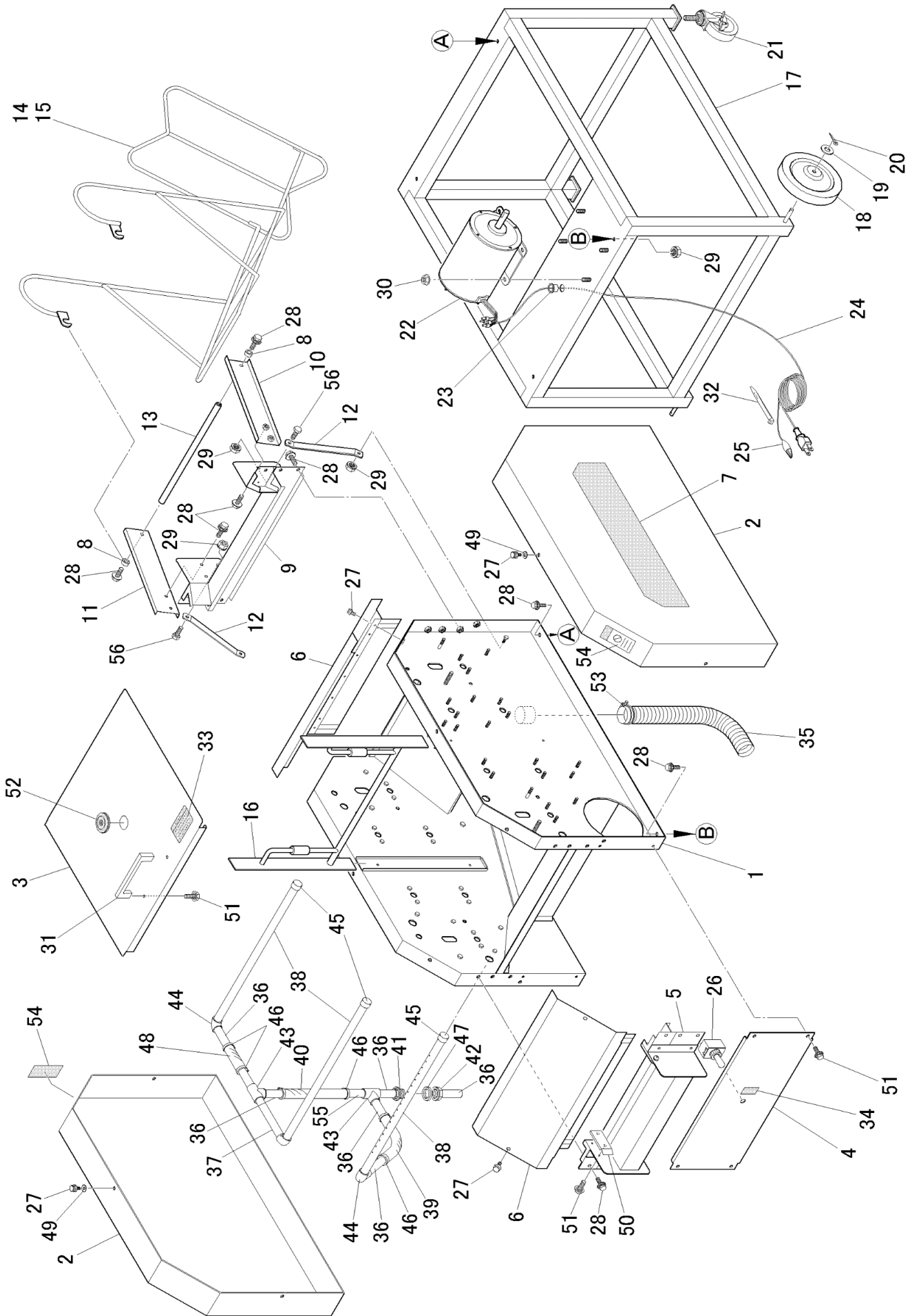
# 目次

|         |            |   |
|---------|------------|---|
| 1. 外装関係 | ・・・・・・・・・・ | 1 |
| 2. 駆動関係 | ・・・・・・・・・・ | 4 |

## 本部品表のご使用について

- 本部品表は、部品の注文、修理などの資料としてお使い下さい。
- 本部品表のイラストレーション(部品図)は、部品を探し出す目安として載せてありますので現品と形状が異なる場合があります。
- 部品注文の際は、本機の号機を必ず確認し、部品番号で連絡してください。
- エンジン付属品等、本機に使用されている部品でも、本部品表に記載されていない部品もありますが、予めご承知ください。
- 本部品表に記載されている部品は、本機の改良および仕様変更のため、お買い上げの機械と若干の違いが生じる場合もありますが、予めご承知ください。

# 1. 外装関係

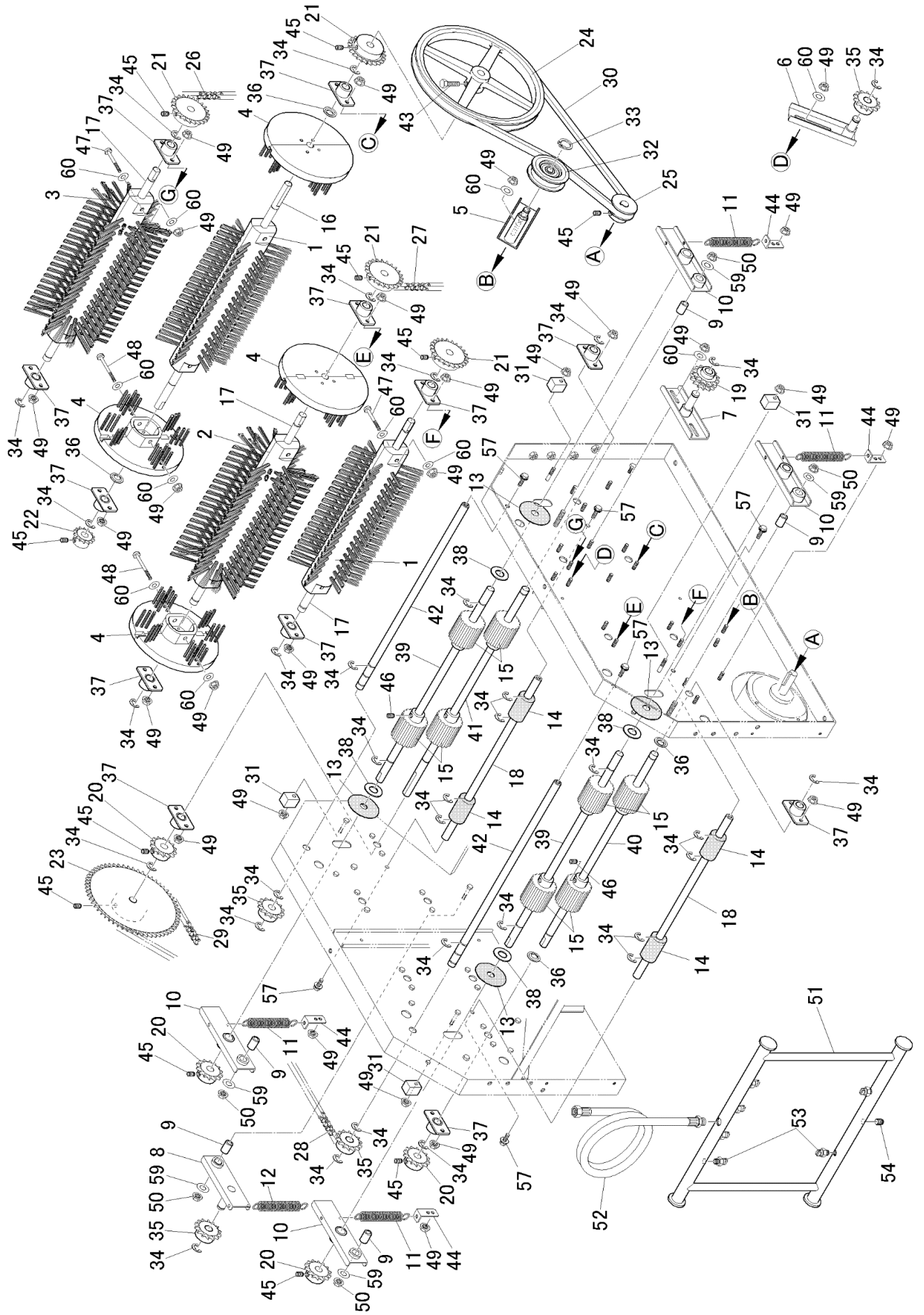


# 1. 外装関係

| 図番   | 部品コード       | 部品名称        | 規格              | 数量 |
|------|-------------|-------------|-----------------|----|
| 1-1  | SZ-0200     | 本体(組)       |                 | 1  |
|      | SZ-0220     | 本体(組)       | 散水パイプ無          | 1  |
| 1-2  | SZ-0301     | 本体カバー(横)    |                 | 2  |
| 1-3  | SZ-0302     | 上部着脱カバー     |                 | 1  |
| 1-4  | SZ-0303     | モータカバー(前)   |                 | 1  |
| 1-5  | SZ-0510     | 箱受け台入口      |                 | 1  |
| 1-6  | SZ-0411     | 上カバー(前後)    | 防水ゴム付           | 2  |
| 1-7  | SZ-2201     | 機種マーク       | SZ-700a         | 2  |
|      | SZ-2202     | 機種マーク       | SZ-700a II      | 2  |
| 1-8  | SZ-1714     | カラー         |                 | 2  |
| 1-9  | SZ-0610     | 箱受け台出口      |                 | 1  |
| 1-10 | SZ-0603-R   | ガイド板(右)     |                 | 1  |
| 1-11 | SZ-0603-L   | ガイド板(左)     |                 | 1  |
| 1-12 | SZ-0611     | 箱出口支え       |                 | 2  |
| 1-13 | SZ-1409     | 箱出口ロット      |                 | 1  |
| 1-14 | SZ-1700     | 箱受け(標準)     |                 | 1  |
| 1-15 | SZ-1701     | 箱受け(カワシマ仕様) |                 | 1  |
| 1-16 | SZ-1111     | 箱ガイド        |                 | 1  |
| 1-17 | SZ-1310     | 本体取付台       |                 | 1  |
| 1-18 | SZ-0221     | 車輪          | φ100 穴φ10       | 2  |
| 1-19 | 02500100010 | 平座金         | M10             | 2  |
| 1-20 | 03010120020 | 割ピン         | φ2×20           | 2  |
| 1-21 | SZK-1202    | キャスタ(ストッパ付) | φ75             | 2  |
| 1-22 | SZ-2110     | モータ         | 400W AC100V 防滴形 | 1  |
| 1-23 | SZ-2102     | ブッシュ        | SLC-B10B        | 1  |
| 1-24 | SZ-2103     | 電源コード       | 3m              | 1  |
| 1-25 | SZ-2104     | アース線        | 1.5m            | 1  |
| 1-26 | SZ-2120     | 電源スイッチ      | 防水キャップ付         | 1  |
| 1-27 | 04090106012 | 化粧ねじ        | M6×12 黒         | 10 |
| 1-28 | 01140106012 | 六角ボルト P3    | M6×12 P3        | 18 |
| 1-29 | 02150100006 | スパックナット     | M6              | 3  |
| 1-30 | 02490100008 | スパックナット     | M8              | 4  |
| 1-31 | CST-20-03   | 取手          | THA158-2        | 1  |
| 1-32 | 09010000140 | 結束バンド       | 140mm           | 1  |
| 1-33 | SZK-1506    | マーク(注意)取説   |                 | 1  |
| 1-34 | SZ-2200     | マーク(ON、OFF) |                 | 1  |
| 1-35 | SZ-1613     | 排水ホース       | φ38×700 ジャバラ    | 1  |
| 1-36 | SZ-1601     | 差込パイプ       | 13A×50          | 7  |
| 1-37 | SZ-1602     | 分岐パイプ       | 13A×137         | 1  |
| 1-38 | SZ-1603     | 散水パイプ       | 13A×462         | 3  |
| 1-39 | SZ-1604     | 接続ホース       | φ18×φ22×330     | 1  |
| 1-40 | SZ-1605     | 接続ホース       | φ18×φ22×230     | 1  |
| 1-41 | SZ-1607     | ニップル        | 13Aメスネジ         | 1  |
| 1-42 | SZ-1606     | ニップル        | 13Aオスネジ         | 1  |
| 1-43 | SZ-1608     | T形エルボ       | 13A             | 2  |
| 1-44 | SZ-1609     | L形エルボ       | 13A             | 3  |
| 1-45 | SZ-1610     | メクラ栓        | 13A             | 3  |
| 1-46 | SZ-1611     | ホースバンド      | φ22用            | 6  |
| 1-47 | SZ-1614     | ゴムパッキン      | φ22×φ32×5       | 1  |
| 1-48 | SZ-1615     | 接続ホース       | φ18×φ22×150     | 1  |
| 1-49 | SZK-0306    | ゴムパッキン      | φ5×φ11×t1       | 10 |
| 1-50 | SZ-0506     | 入口ガイド       |                 | 2  |



## 2. 駆動関係



## 2. 駆動関係

| 図番   | 部品コード       | 部品名称          | 規格                       | 数量 |
|------|-------------|---------------|--------------------------|----|
| 2-1  | SZ-0101     | 回転ブラシ(下) φ140 | 円盤別                      | 2  |
| 2-2  | SZ-0102     | 回転ブラシ(上) φ170 | φ0.4 入口側                 | 1  |
| 2-3  | SZ-0106     | 回転ブラシ(上) φ170 | φ0.3 出口側                 | 1  |
| 2-4  | SZ-0103     | 側面フランジブラシ     |                          | 4  |
| 2-5  | SZ-0710     | モータテンション      | 鉄用                       | 1  |
| 2-6  | SZ-0800     | テンションブラケット    | ブラシ用                     | 1  |
| 2-7  | SZ-0900     | アイドラブラケット     | ブラシ用                     | 1  |
| 2-8  | SZ-1000     | テンションブラケット    | ローラ用                     | 1  |
| 2-9  | SZ-1002     | スリーブ          |                          | 5  |
| 2-10 | SZ-1010     | 可動ローラアーム組     | LFB-1420付+加工             | 4  |
| 2-11 | SZ-1103     | スプリング L110    | L=110                    | 4  |
| 2-12 | SZ-1104     | スプリング L80     | L=80                     | 1  |
| 2-13 | SZK-0706    | 防水円盤          | φ60                      | 4  |
| 2-14 | SZ-1106     | アイドラ          | φ30                      | 4  |
| 2-15 | SZ-1107     | ゴムローラ         |                          | 8  |
| 2-16 | SZ-1406     | シャフト(A)       | ブラシ用(後部下)                | 1  |
| 2-17 | SZ-1404     | シャフト(B)       | ブラシ用                     | 3  |
| 2-18 | SZ-1408     | シャフト(C)       | アイドラ用                    | 2  |
| 2-19 | SZ-1510     | スプロケット組       | RS35 15T(LFB-1415付2個)+加工 | 1  |
| 2-20 | SZ-1502     | スプロケット        | RS35 15T                 | 4  |
| 2-21 | SZ-1504     | スプロケット        | RS35 23T                 | 4  |
| 2-22 | SZ-1505     | スプロケット        | RS35 12T                 | 1  |
| 2-23 | SZ-1506     | スプロケット        | RS35 60T                 | 1  |
| 2-24 | SZ-1507     | プーリ           | φ254                     | 1  |
| 2-25 | SZ-1508     | プーリ           | 50Hz用 φ50.8              | 1  |
|      | SZ-1509     | プーリ           | 60Hz用 φ41.5              | 1  |
| 2-26 | SZ-1512     | チェーン          | RS35 56コマ                | 1  |
| 2-27 | SZ-1513     | チェーン          | RS35 78コマ                | 1  |
| 2-28 | SZ-1514     | チェーン          | RS35 164コマ               | 1  |
| 2-29 | SZ-1515     | チェーン          | RS35 72コマ                | 1  |
| 2-30 | 08001030050 | Vベルト          | SA-50                    | 1  |
| 2-31 | SZ-1301     | 可動アームストップ     |                          | 4  |
| 2-32 | 6066110000  | テンションプーリ      | 55T 1本用                  | 1  |
| 2-33 | 03050000010 | C形トメワ         | S10                      | 1  |
| 2-34 | 03070100012 | E形トメワ         | E12                      | 37 |
| 2-35 | SZ-1503     | スプロケットアイドラ    | RS35 15T (LFB-1420付)     | 4  |
| 2-36 | SZK-0914    | Vリング          | V-14A                    | 12 |
| 2-37 | SZ-1210     | メタル受け組        | LFB-1420付+加工             | 12 |
| 2-38 | 02510152616 | 平ワッシャ         | φ15.0×φ26×t1.6           | 4  |
| 2-39 | SZ-1401     | シャフト(D)       | 可動ローラ取付(上)               | 2  |
| 2-40 | SZ-1402     | シャフト(E)       | 可動ローラ取付(前下)              | 1  |
| 2-41 | SZ-1403     | シャフト(F)       | 可動ローラ取付(後下)              | 1  |
| 2-42 | SZ-1407     | シャフト(G)       | アイドラスプロケット取付             | 2  |
| 2-43 | 01090108030 | 小形六角ボルト       | M8×30(全)                 | 1  |
| 2-44 | SZ-0202     | スプリング止金具      |                          | 4  |
| 2-45 | 04235108020 | 六角穴付止ねじ       | M8×20(くぼみ先)              | 5  |
| 2-46 | 04235108010 | 六角穴付止ねじ       | M8×10(くぼみ先)              | 14 |
| 2-47 | 01000106050 | 六角ボルト         | M6×50(半)                 | 4  |
| 2-48 | 01000106065 | 六角ボルト         | M6×65(半)                 | 4  |
| 2-49 | 02150100006 | スプリングナット      | M6                       | 48 |
| 2-50 | 02490100008 | 小型スパックナット     | M8                       | 5  |

